

2

# TRIMM UND STABILITÄT

## BAUMKUR/MULTIPURPOSEKUTTER

Geprüft  
Examined

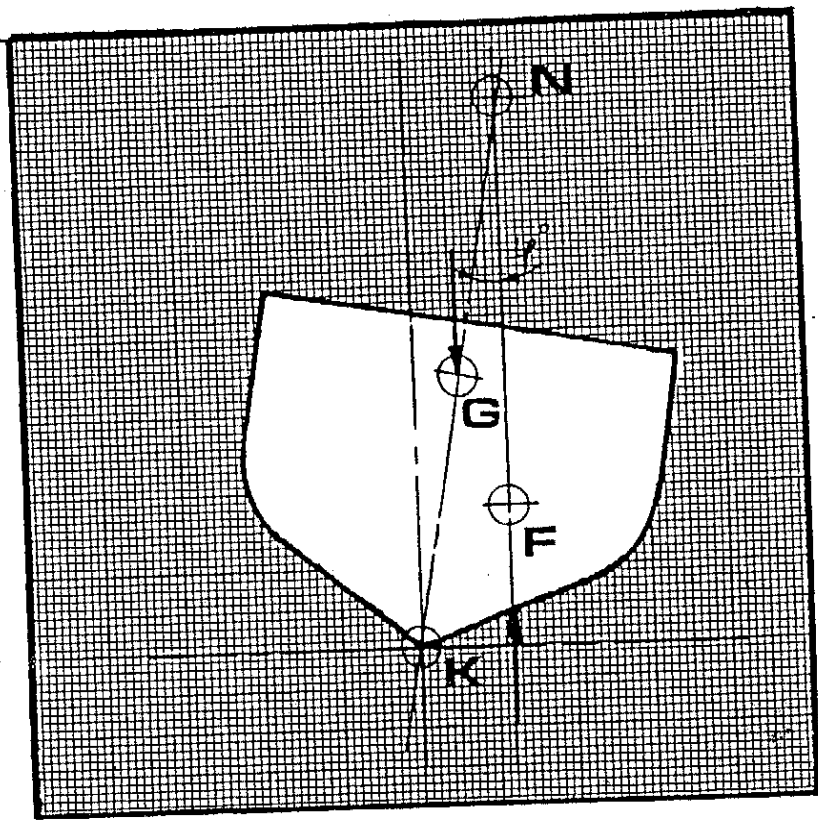
### "MAARTEN SENIOR"

Tob. Nr. 2990-5-92  
Hamburg, den 28. SEP. 1992

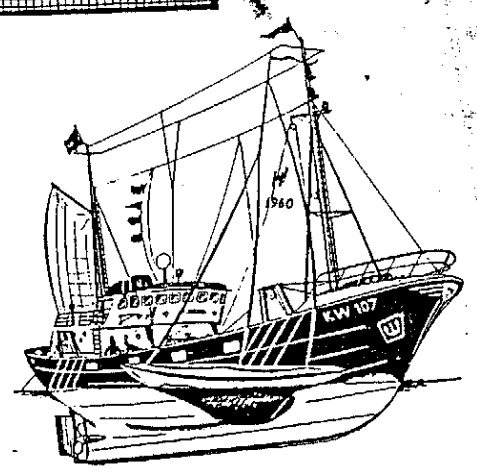
Germanischer Lloyd

3. Nov. 1992

i.a. *[Signature]*

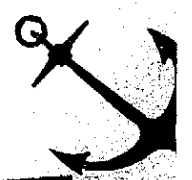


Scheepsbouwkundig Bureau  
HERMAN JANSEN  
Monnickendam - Holland



SC 30

Plan: 1989 - 62 - ST. 511



herman jansen

GALGERIET 4b - 1141 GK MONNICKENDAM - HOLLAND  
TEL. (02995) 1941 - FAX: 02995 - 2352

4

Krängungsversuch Baumkurfischkutter:

Schiffsname: "Maarten Senior"  
Fisch. nr: SC 30  
Heimat Hafen: BÜsum

**Reederei:**

See Fischereibetreib Baco GmbH  
Süderstrasse 17  
2246 Hennstedt

**Hauptabmessungen:**

Länge über alles ..... = 23.93 m.  
Länge zwischen den Loten ..... = 21.02 m.  
Breite auf Spanten ..... = 7.00 m.  
Seitenhöhe bis zum Hauptdeck ..... = 3.65 m.

**Bauwerft:**

Das Schiff wird in 1992 gebaut bei Schiffwerft  
Hoogeraadt & Kuyt im Scheveningen, Holland.  
Baunummer: 235/004

**Datum und Platz Krängungsversuch:**

Das Krängungsversuch wird durchgeführt in den Hafen von  
Scheveningen, Holland  
Datum: 04-06-1992  
Windstärke: 2 Bf an STB.  
Das Schiff lag löse vertaut am Kai.  
Spez. Wasser Gewicht: 1.019ton/m3.

**Zustand vom Schiff:**

Alle Treibstofftanks bis zum überlaufen gefüllt.  
Trinkwassertanks beide voll.  
Wasserballast leer.  
Bäume vertikal.  
Das Schiff ist ausgerüstet mit ein automatische wirkende  
Einrichtung zum schnellen Lösen des Fanggeschirs.  
Fischzeugen an Deck.

## Teilnemern Versuch:

Herr. ing. R.D. Kampinga, Germanischer Lloyd  
Herr. H. Spiering, Hoogeraadt & Kuyt  
Herr. H.W. Jansen, Scheepsbouwkundig Bureau  
Herman Jansen.

## Lot:

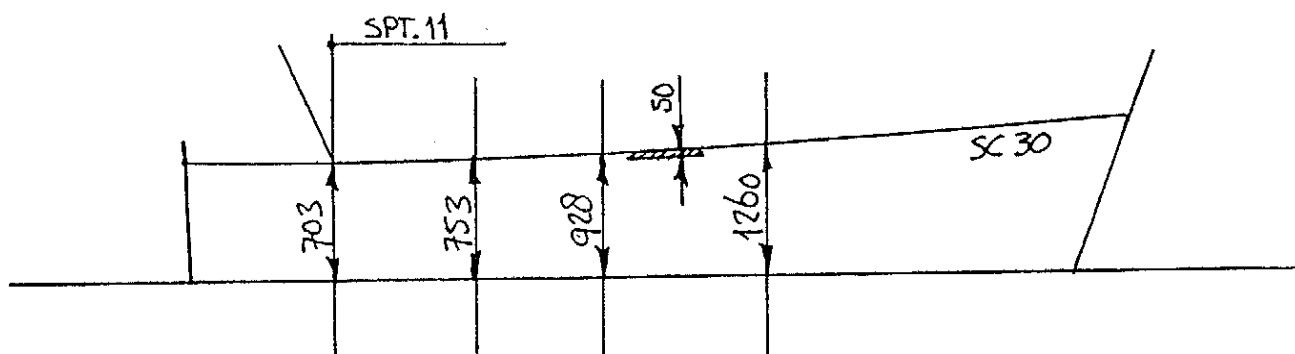
Länge des Lotes = 3238 mm.  
Platz: Fischraum

## Krängungsgewicht:

1 Gewicht von 1350 kg.

⊕ Deck 300 mm, ⊖ → Länge = 10.60 m.

Freibord während das Krängungsversuch:



Die Tiefgang bis zum basis ist Hinten 3.22 m. und Vorne  
2.54 m.  
Die mitler Tiefgang zum Basis ist 2.88 m.  
Trimm = -0.68 m.

Tiefgang aus Basis m	Depl. in Suß was. ton	Depl. in Meerw. ton	Verdrä. Zunahme Meerw. ton/cm	Einheits trim moment Tonm/cm	Verdrä. Schwer. HL m	Wasserl. Schwerp. HL m	Breite Metaze Basis m
2.870	247.40	253.58	1.37	2.02	9.874	9.039	3.66
2.880	248.73	254.95	1.37	2.03	9.869	9.035	3.66
2.890	250.06	256.32	1.37	2.03	9.865	9.030	3.66